

Hygieniayhdyshenkilön tehtävänkuva asumispalveluyksiköissä

Hygieniahoitaja Tarja Niemi
27.3.2025



Hygieniayhdyshenkilön tehtäväkuva ja mitä siihen kuuluu?

- Suunnittele ja toteuta yksikön hygieniakäytäntöjä yhdessä esihenkilön ja muiden työntekijöiden kanssa.
- Osallistu Pirhan infektioiden torjunnan koulutuksiin sekä hygieniayhdyshenkilökoulutuksiin.
- Pidä yhteyttä oman alueesi hygieniahoitajaan. [Hygieniahoitajien yhteystiedot - pirha.fi](https://pirha.fi/hygieniahoitajien-yhteystiedot)
- Tiedota uusista ja päivitetystä ohjeista yksikössäsi. Pidä yksiköllesi tärkeistä aiheista palavereja tai lyhyitä tiedotuksia.
- [Hygieniayhdyshenkilön työnkuva Pirkanmaan hyvinvointialueen asumispalveluissa - pirha.fi](https://pirha.fi/hygieniayhdyshenkilon-tyonkuva-pirkanmaan-hyvinvointialueen-asumispalveluissa)



Ohjaa oman yksikkösi henkilökuntaa hakemaan tietoa mm. seuraavissa asioissa:



- [Infektioiden torjunta ja hoito - pirha.fi](https://pirha.fi)
- [Käsihygienia - pirha.fi](https://pirha.fi)
- [Infektioiden torjunta asumispalveluyksikössä - pirha.fi](https://pirha.fi)
- [Kosketusvarotoimet asumispalveluyksikössä - pirha.fi](https://pirha.fi)
- [Infektioiden torjunta haavanhoidossa - pirha.fi](https://pirha.fi)
- [Virtsarakon katetroinnin aseptiikka - pirha.fi](https://pirha.fi)
- [Epidemia hoitoyksikössä - pirha.fi](https://pirha.fi)
- [Infektioiden torjunnan videot - pirha.fi](https://pirha.fi)

Hygieniakäytäntöjen perehdytys

Perehdytyksen avuksi uusille työntekijöille ja opiskelijoille yksikön hygieniakäytäntöihin. Käytä apuna materiaalia [Uuden työntekijän perehdytys infektioiden torjuntaan - pirha.fi](#) ja [Hygieniakäytäntöjen perehdytystä soten työntekijöille](#)

- Käsihygienia
- Työasu
- Suojainten käyttö
- Aseptinen toiminta
- Lääkehuone
- Haavanhoito
- Pisto- ja viiltotapaturmien välttäminen

- Katetrin laitto asukkaalle
- Asukasruokailu
- Varotoimin hoidettava asukas
- Eritetahradesinfektio
- Huuhteluhuone
- Muuta huomioitavaa

Käsihygienia

- Tee käsihygieniaseuranta esim. käsien katsastuksia
- Käy yksikköpalaverissa läpi tehtyjä havaintoja.
- Ohjaa oikeaoppiseen käsihygienian toteutukseen.
- Varmista, että käsihuuhdetta on saatavilla helposti joka tilanteessa.



Sisällysluettelo

[1. Hyvän käsihygienian toteuttaminen](#)

[1.1 Käsien ihon kunto](#)

[1.2 Käsien desinfiointi](#)

[1.3 Käsien peseminen](#)

[1.4 Tehdaspuhtaiden suojakäsineiden käyttö](#)

[1.5 Potilaiden, asukkaiden, asiakkaiden ja vierailijoiden käsihygienia](#)

[2. Käsihygienian toteutumisen arviointi yksikössä](#)

[2.1 Ohje käsihuuhteen kulutuksen laskemiseen](#)

[2.2 Ohje suojakäsineiden kulutuksen laskemiseen](#)

[2.3 Ohje käsien katsastukseen](#)



Käsien katsastus



Käsien katsastuslomake

Päivämäärä:

Ammatti	Pitkät hihat	Käsikorut	Rakennetyynnet	Kynsilakka	Pitkät kynnet	Muu käsihygienian este, mikä?	muut huomiot





**Homma
hanskassa
vai onko?**

**Käytä
suojakäsineitä
oikein!**

Desinfektioaineet

- Perehdy yksikössäsi käytössä oleviin desinfektioaineisiin ja jaa tietoa käytössä olevista desinfektioaineista.
- [Hyvinvointialueella käytettävät desinfektioaineet - pirha.fi](https://www.pirha.fi/hyvinvointialueella-kaytettavat-desinfektioaineet)
 - Käsien desinfektio
 - Ihon desinfektio
 - Hoitovälineiden ja pintojen desinfektio pyyhkimällä
- Eritetahradesinfektioon opastaminen

Hoitovälineet

- Osallistu mahdollisuuksien mukaan yksikön hoitovälineiden hankintaan ja nosta esiin hygieniaan liittyvät näkökulmat esimerkiksi välineen puhdistettavuus.

Puhdistaminen

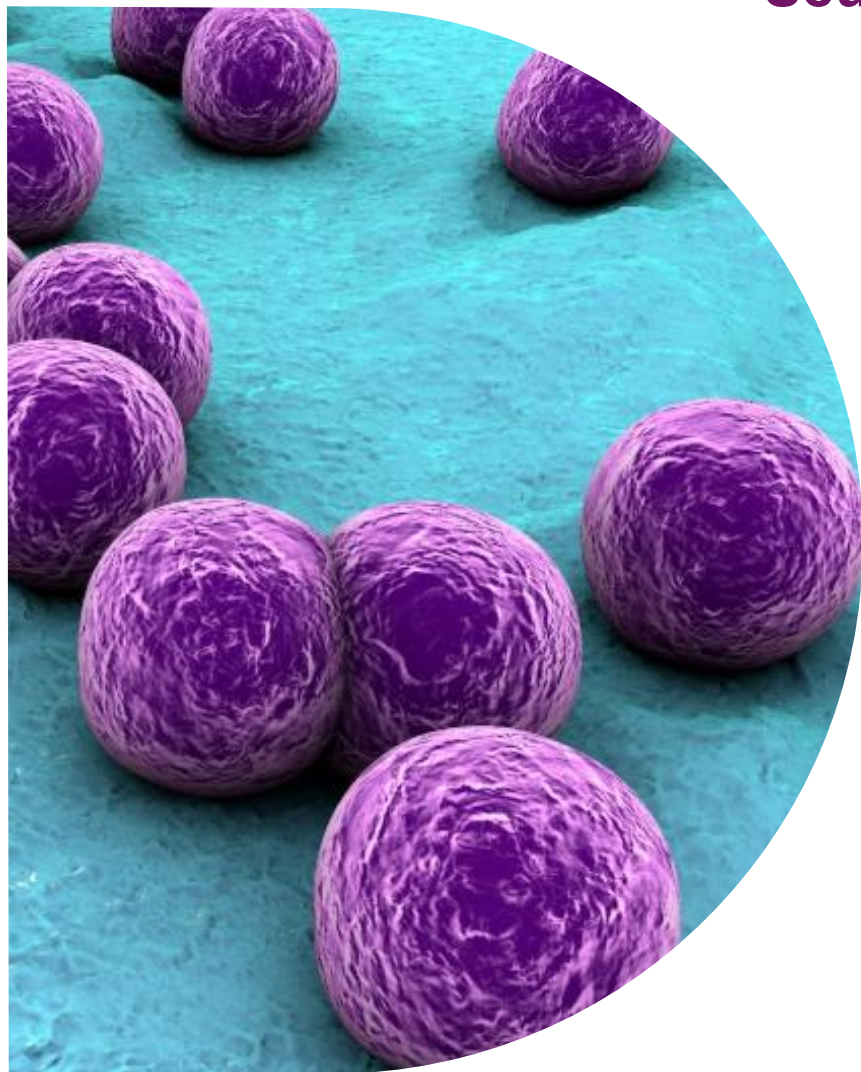
Desinfektio

Sterilointi

[Välineiden huolto yksikössä - pirha.fi](http://pirha.fi)



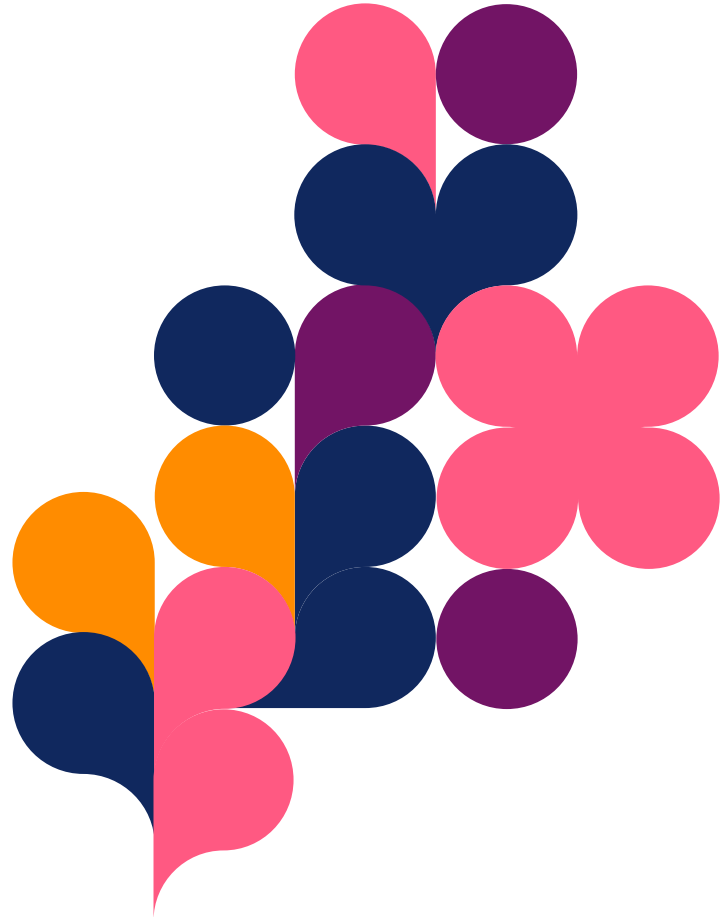
Seuraa moniresistenttien mikrobikantajien kantajuutta



- arvioi riskitiedon poistamisen mahdollisuus ja ole tarvittaessa yhteydessä hygieniahoitajaan [MRSA - pirha.fi](https://www.pirha.fi/mrsa)-> MRSA-kantajuuden seuranta
- tarkista, onko MRSA-näytteet otettu ohjeen mukaan [MRSA - pirha.fi](https://www.pirha.fi/mrsa)-> MRSA-seulontakriteerit Pirkanmaan hyvinvointialueen sosiaali- ja terveydenhuollon yksiköissä->

Ikääntyneiden asumispalvelut. MRSA-seulontanäytteet otetaan yksikköön muuttavasta asukkaasta, jos näytteitä ei ole otettu edeltävän kolmen kuukauden aikana. Jos tätä tietoa ei ole saatavilla, näyte otetaan. Yksikön perustamisvaiheessa pyritään seulomaan tulevat asukkaat jo etukäteen auttamaan toiminnan suunnittelua.

- Lyhytaikaispaikalle (intervallijaksoille) tulija seulotaan ensimmäiselle hoitajaksolle tullessa.
- ohjaa oikeat varotoimikäytännöt esim. suojainten käyttö ja säilytys. [Kosketusvarotoimet asumispalveluyksikössä - pirha.fi](https://www.pirha.fi/kosketusvarotoimet)



Yhteystiedot

Tarja Niemi
Hygieniahoitaja
Pirha infektioyksikkö

etunimi.sukunimi@pirha.fi

