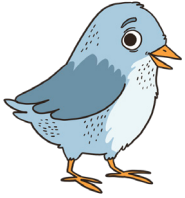


# HENKILÖKOHTAISEN AVUN PALVELUPOLKU

## Pirkanmaa 2023

Jos jokin mietityttää, ota yhteyttä henkilökohtaisen avun yksikköön!



**Kotitori**

Kotitori ohjaa olemaan yhteydessä vammaispalveluihin.

**Vammaispalvelut**

Ole yhteydessä vammaispalveluihin - Henkilökohtaisen avun hakemus

**Järjestämistavan valinta**

Henkilökohtaisen avun järjestämistapa valitaan yhdessä kanssasi!

**Henkilökohtaisen avun päätös**

Saat vammaispalveluiden päätöksen henkilökohtaisesta avusta

**Henkilökohtaisen avun yksikkö**

Kun olet saanut päätöksen henkilökohtaisesta avusta, ole yhteydessä Henkilökohtaisen avun yksikköön.

Voit ottaa yhteyttä Henkilökohtaisen avun yksikköön prosessin kaikissa vaiheissa



### TYÖNANTAJA-MALLI

Ota yhteyttä henkilökohtaisen avun yksikköön

Saat alkuinfon, jossa käydään läpi työnantajamallia

Etsit avustajan ja laadit hänen kanssaan työsopimuksen (valmis pohja)

Etsiä voit lähiyhteisöstä, TE-toimiston sivuilta (työpaikkailmoitus), tai itselle sopivalla tavalla

Jos jokin asia mietityttää, voit aina olla yhteydessä henkilökohtaisen avun yksikköön!

Voit käyttää avustustunteja sinulle myönnetyn tuntimäärän mukaisesti

Työnantajana sinulla säilyy työnantajan vastuut ja velvoitteet, joko itse tai tuetusti, koko palvelun käytön ajan;

mm. työvuorosunnittelu, toteutuneiden tuntien ilmoittaminen ja työsuhteen velvoitteista huolehtiminen

### PALVELU-SETELI

Ota yhteyttä henkilökohtaisen avun yksikköön

Saat alkuinfon, jossa käydään läpi palvelusetelin käyttöä

Saat listan palveluntuottajista henkilökohtaisen avun yksiköstä

Voit valita sopivan palveluntuottajan ja ottaa yhteyttä palveluntuottajaan saadaksesi avustajan

Avustaja valitaan yhdessä palveluntuottajan kanssa. Palveluntuottaja järjestää avustajan

Voit käyttää avustustunteja sinulle myönnetyn tuntimäärän mukaisesti

Jos jokin asia mietityttää, voit aina olla yhteydessä henkilökohtaisen avun yksikköön

### OSTO-PALVELU

Vammaispalvelut valitsee palveluntuottajan

Palveluntuottaja ottaa yhteyttä sinuun ja valitsee kanssasi sinulle sopivan avustajan.

Asiakkuus alkaa

Voit käyttää avustustunteja sinulle myönnetyn tuntimäärän mukaisesti

Jos jokin asia mietityttää, voit aina olla yhteydessä henkilökohtaisen avun yksikköön!